



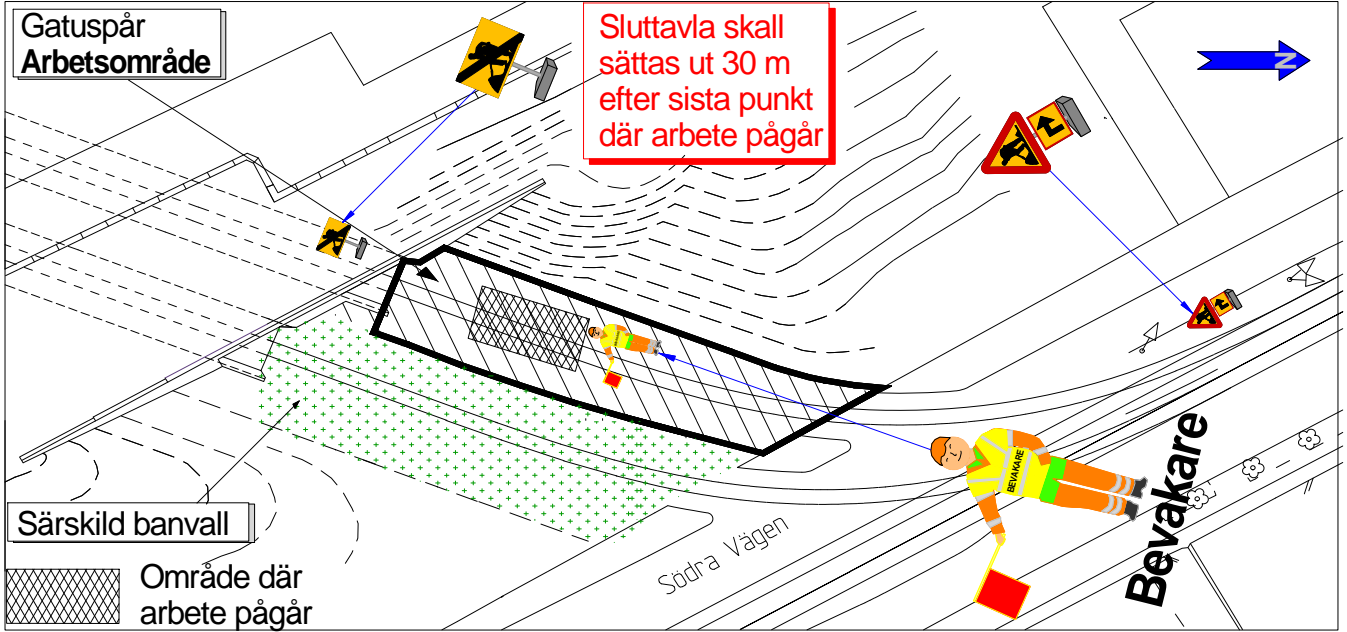
## SÄRSKILD BANVALL Hindrande arbete

Området utanför Chalmerstunneln

Arbete i området mellan Södra Vägen och tunneln

Arbete i gatuspår

Järnhjul erfordras.

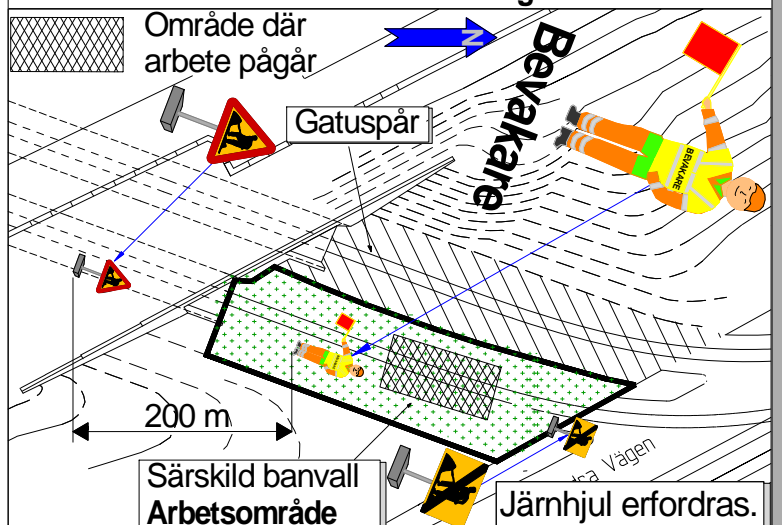


Signaler ställs i gulblink

Arbete i särskild banvall vid Chalmers



Arbete i särskild banvall vid Södra vägen



När arbete ej pågår skall A20 och sluttavla vara täckta eller nertagna.

Om båda spårriktningarna berörs av arbetet eller används som utrymningsplats skall skyddssignalering/ skyddsåtgärder utföras i **båda** riktningarna.